

DESCRIZIONE

SERRATURA UNIVERSALE A PERNI

DOTAZIONE STANDARD

TIPOLOGIA:
- Cilindro a perni, con rotore centrale

MATERIALE:
- Ottone

FINITURA:
- Nichelata

- 2 chiavi in ottone SCHG05060
- Leva Q7 int. 43
- Dado
- Cifratura mista

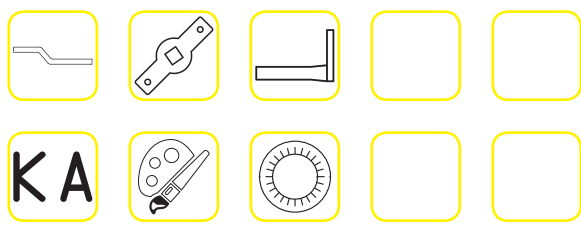


MADE IN ITALY

CONFEZIONE



OPTIONAL

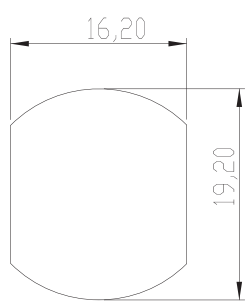


Ø	L	CODICE	NOTE
20	14,5	64650	90° + 90°, 1 estrazione centrale
20	18	62500	90° + 90°, 1 estrazione centrale
20	21	62550	90° + 90°, 1 estrazione centrale
20	26	62600	90° + 90°, 1 estrazione centrale
20	31	62650	90° + 90°, 1 estrazione centrale
20	36	62700	90° + 90°, 1 estrazione centrale
20	41	62750	90° + 90°, 1 estrazione centrale

ESEMPIO DI APPLICAZIONI



DIMA DI FORATURA



Realizzabili le versioni 90° oraria o 90° antioraria, per quantitativi minimi di 500 pz. per modello.
Possibilità di realizzazione con misure a richiesta.

Prodotto analogo, ma con rotore decentrato a pagina 3

DISEGNO TECNICO

