

DESCRIZIONE

SERRATURA BLOCCO MANOVRA

DOTAZIONE STANDARD

TIPOLOGIA:

- Blocco manovra, a perni

- 2 chiavi in ottone SCHG05060

MATERIALE:

- Cilindro: ottone
 - Paletto: acciaio AISI 300
 - Scatola: metallo pressofuso

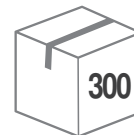
FINITURA:

- Cilindro: cromato
 - Paletto: grezzo
 - Scatola: zincata

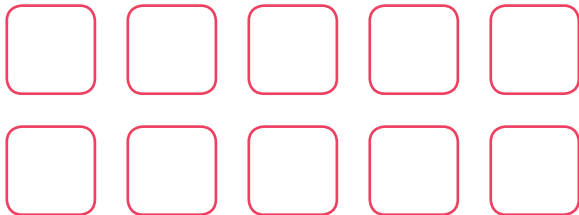


MADE IN ITALY

CONFEZIONE



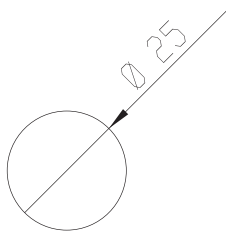
OPTIONAL



Ø	L	CODICE	NOTE
25	25	180865	serratura per blocco manovra

PER PORTE A
BATTENTE

DIMA DI FORATURA



ESEMPIO DI APPLICAZIONI



DISEGNO TECNICO

