

DESCRIZIONE

SERRATURA BLOCCO MANOVRA

DOTAZIONE STANDARD

TIPOLOGIA:

- Blocco manovra, a perni

- 2 chiavi in ottone SCHG05060

MATERIALE:

- Cilindro: ottone
- Paletto: acciaio
- Scatola: metallo pressofuso

FINITURA:

- Cilindro: cromato
- Paletto: zincato
- Scatola: zincata



MADE IN ITALY

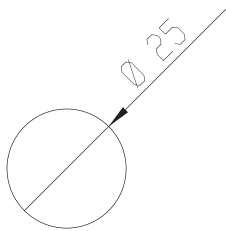
CONFEZIONE



OPTIONAL

Ø	L	CODICE	NOTE
25	25	180868	serratura per blocco manovra

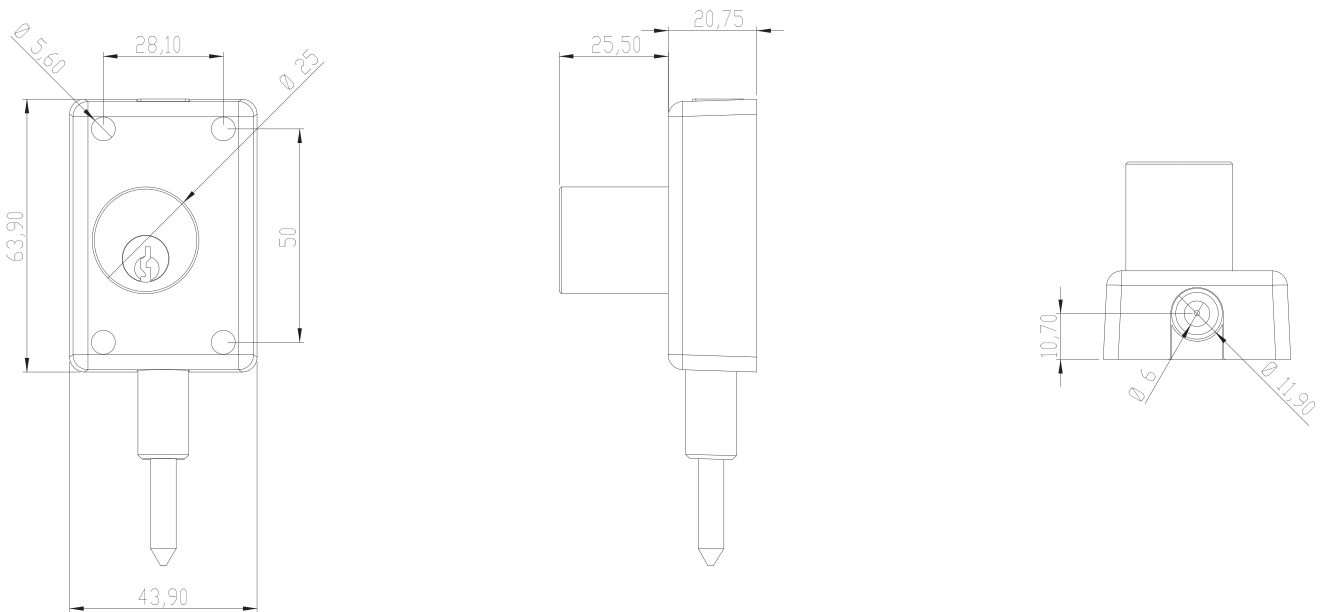
DIMA DI FORATURA



ESEMPIO DI APPLICAZIONI



DISEGNO TECNICO



PER PORTE A BATTENTE