

**DESCRIZIONE**

**MICROMANIGLIA CON SERRATURA**

**DOTAZIONE STANDARD**

**TIPOLOGIA:**  
- A lamelle con maniglietta

**MATERIALE:**  
- Metallo pressofuso

**FINITURA:**  
- Maniglietta: verniciata nera  
- Rotore: nichelato

- 2 chiavi in ottone: SCHG05082  
- Leva Q7 int. 40  
- Dado



MADE IN ITALY

CONFEZIONE

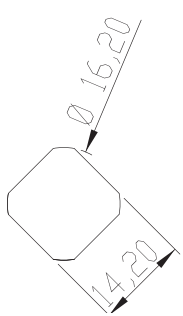


**OPTIONAL**

					<b>PASS</b>
<b>KA</b>					

Ø	L	CODICE	NOTE
16	13	165640	90° oraria, 2 estrazioni

**DIMA DI FORATURA**



**ESEMPIO DI APPLICAZIONI**



Questa serratura fa parte di una gamma di chiusure per armadi rack. Completano la serie i prodotti:  
Serratura, art. 1656402 a pagina 28  
Chiusura a impronta triangolare, art. 165641 a pagina 55  
Micro-maniglia, art. 165639 a pagina 64

**DISEGNO TECNICO**

